

### Steuerung

#### Steuerung mit integriertem Sicherheitskonzept

Die VISION Premium ist mit der neuesten Steuerungsgeneration Sinumerik 840D solution line (sl) von Siemens ausgestattet, welche mit ihrer Offenheit und modularen Systemarchitektur optimal zum Baukonzept der VISION Premium passt. Bedienung und Programmierung der Maschine erfolgen Zeit sparend und

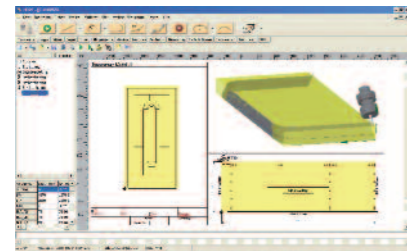
intuitiv über eine grafische Benutzeroberfläche. Vor allem aber ist die Steuerung in der Lage, mit den kurzen Reaktionszeiten umzugehen, die sich aus der hohen Bearbeitungsgeschwindigkeit ergeben. So ist auch beim Hochgeschwindigkeitsfräsen höchste Bearbeitungspräzision gewährleistet. Die hohen Geschwindigkeiten erfordern zudem ein ausgefeiltes Sicherheitskonzept.

Die Sinumerik 840 sl bietet mit dem Sicherheitskonzept Safety Integrated dafür die besten Voraussetzungen. Da alle Sicherheitsfunktionen direkt in die Steuerungs- und Antriebstechnik integriert sind, bietet diese intelligente Lösung einen hohen Schutz für Mensch und Maschine bei gleichzeitig komfortabler Handhabung.

### Software

#### NC-HOPS

Mit NC-HOPS als CAD/CAM Lösung wird das visuelle Entwickeln dynamischer Bauteile in kürzester Zeit möglich. Durch die maschinenneutrale Werkstückbeschreibung müssen keine zeitaufwendigen An- und Abfahrbewegungen, Positionierläufe und Sonderfunktionen an der Maschine programmiert werden.



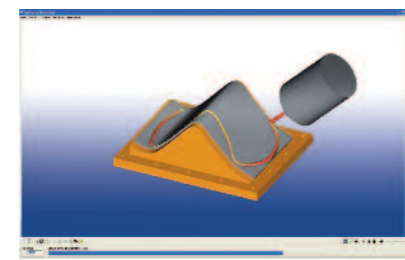
In NC-HOPS programmierte Rahmentürellemente mit 5-Achs Bearbeitung und Belegungsplan

- schnelle Erlernbarkeit
- effiziente Arbeitsumgebung
- grafische Identifikation (click to get)
- umfangreiche Bearbeitungsfunktionen
- wiederverwendbare Makros (Bibliotheken)

- seitenneutrale Bearbeitung
- werkzeugspezifische Aggregatpositionierung
- Unterstützung der Positionierhilfen für Sauger und Werkstücke
- werkstattorientiertes System

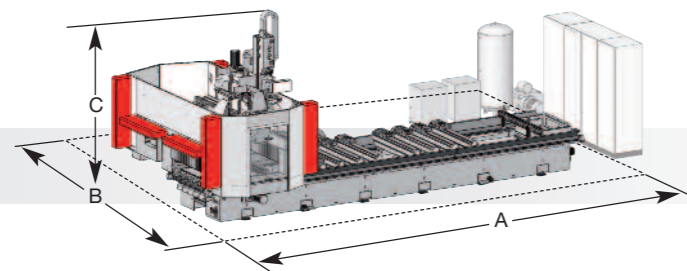
#### Licom AlphaCAM

ist ein modular aufgebautes CAD/CAM-System für die Holz- und Kunststoffverarbeitung. Schwerpunkte sind die Programmierung an Solidmodellen, die graphische Parametrik, die hervorragenden Schachtellösungen sowie viele weitere Highlights, beginnend vom 2.5D bis hin zum 5-achsigen Fräsen.



In AlphaCAM programmiertes 5-achsiges Besäumen mit der Werkzeugflanke

### Aufstellmaße



	VISION 4000 (T)	VISION 6000 (T)	VISION 8000 (T)
Maß A mm	7.600	10.100	12.600
Maß B mm	4.900 (5.500)	4.900 (5.500)	4.900 (5.500)
Maß C mm	4.400	4.400	4.400

→ unter Berücksichtigung 800 mm Sicherheitsabstand

### Technische Daten

		VISION 4000 (VISION 4000-T)	VISION 6000 (VISION 6000-T)	VISION 8000 (VISION 8000-T)
Achsbewegung in mm	X	4.300	6.800	9.300
	Y (Y-T)	1.720 (2.320)	1.720 (2.320)	1.720 (2.320)
	Z	480	480	480
Verfahrensgeschwindigkeiten in m/min max.	X	60	60	60
	Y	60	60	60
	Z	40	40	40
Maschinengewicht ca.	in kg	7.500 (9.000)	9.500 (11.000)	11.500 (13.000)
Maschinenausführung		Rastertisch, Plantisch, Trägertisch (manuell und automatisch), kundenspezifische Sonderlösungen		
Arbeitsaggregate		5-Achs-Arbeitsaggregat mit bis zu zwei zusätzlichen 3-Achs-Vertikalaggregaten		
5-Achs-Arbeitsaggregat		Leistung 15,0 kW (S1) / 18,0 kW (S6), optional höhere Leistung auf Anfrage Spindeldrehzahl von 500 - 24.000 min <sup>-1</sup> stufenlos einstellbar, Werkzeugaufnahmen mit Kegel-Hohlschaft HSK 63-F		
3-Achs-Vertikalaggregat		Leistung 15,0 kW (S1) / 18,0 kW (S6), optional höhere Leistung auf Anfrage Spindeldrehzahl von 500 - 24.000 min <sup>-1</sup> stufenlos einstellbar, Werkzeugaufnahmen mit Kegel-Hohlschaft HSK 63-F		
Werkzeugwechsler		7-fach Teller-Werkzeugmagazin (in X-, Y-, Z- und C-Achse mitfahrend) 8-fach Teller-Werkzeugmagazin (in X-, Y- und Z-Achse mitfahrend) 22-fach Teller-Werkzeugmagazin oder 36-fach / 60-fach Ketten-Werkzeugmagazin optional Pick-up für Werkzeuge mit maximalem Durchmesser 450 mm		
Mehrfachbohrgetriebe		19-fach Bohrgetriebe mit freier C-Orientierung, 15 Vertikalbohrspindeln + 4 Horizontalbohrspindeln nur in Verbindung mit 5-Achs-Arbeitsaggregat		
Besonderheiten		Vorlegbare und höhenverstellbare Absaughaube mit Luftleitring		
Zusatzausrüstungen		Vakuumanlage 250 m <sup>3</sup> /h, Spänetransportband, Anschläge, Unterstüzungsträger, Klemmspanner, Vakuumsauger, Pfostenstannvorrichtung, Sonderspannvorrichtungen, Werkzeugidentifikationssystem, Laser-Projektionssystem, Modem zur Ferndiagnose, Barcode-Leser, Anwendersoftware zur grafisch unterstützter Programmentwicklung im Treppen- und Möbelbau, Maschinendatenerfassung		
Steuerung		Siemens Sinumerik 840D sl (Solution Line)		



### Reichenbacher Hamuel GmbH

Rosenauer Straße 32 · D-96487 Dörfles-Esbach  
Tel.: +49 (0)9561-599-0 · Fax: +49 (0)9561-599-199  
info@reichenbacher.de · www.reichenbacher.com



Universell einsetzbar – zum Beispiel für Sonderprofile im Flugzeug-, Fahrzeug- und Treppenbau, effiziente Komplettbearbeitung an Formteilen und Platten, Bearbeitung kombinierter Hybridteile aus Kunststoff und Metall, Bearbeitung von Aluminium- und Kunststoffteilen.

## Mehr Flexibilität ermöglicht außergewöhnliche Leistungen

Das neue und effiziente CNC-Bearbeitungszentrum VISION Premium bietet eine vielseitige Auswahl mit unterschiedlichen Varianten bei der Aggregatebestückung und ist in allen Industriebereichen einsetzbar. Mit der VISION Premium ist eine hochwertige und flexible Komplettbearbeitung sowohl in der Serienfertigung als auch in der Fertigung von Losgröße 1 möglich.

Formsteife Baugruppen bilden die grundlegende Basis für eine ausgezeichnete Fertigungsgüte. Auf dem starren Maschinenbett ist ein verfahrbares Portal aufgesetzt das eine überlegene Positioniergenauigkeit gewährleistet. Durch die Vierständer-Bauweise werden die Einflüsse von Bearbeitungskräften und Eigen-gewicht auf die Arbeitsaggregate minimiert.

Das Besondere am Aggregateaufbau ist der 5-Achs Arbeitskopf als zentrales Element, mit Schnittstellen für verschiedene Werkzeugwechsler, ein 19-fach Bohraggregat und zwei Vorlegeschlitten für zwei weitere Montageplätze mit 3-Achs-Frässpindeln.

Der automatische Trägertisch (optional) verringert die Rüstzeiten um ein Vielfaches. Darüber hinaus zeichnen kurze Wechselzeiten, hohe Verfahrgeschwindigkeiten und hohe Dynamik die VISION Premium aus.



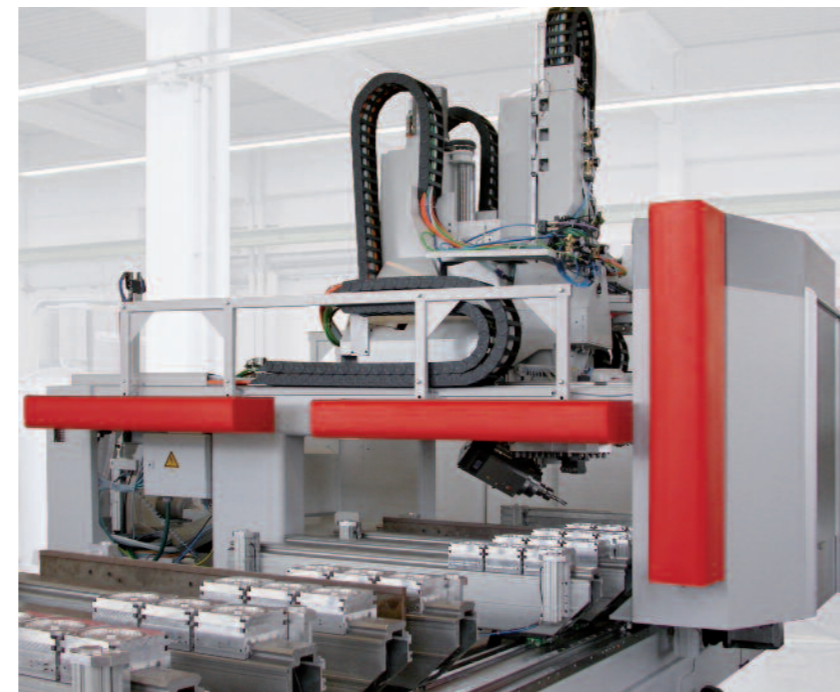
### Maschinentischausführungen

- Automatischer Rüsttisch (Abbildung)
- Glatter Tisch mit Anschlägen
- Rastertisch mit Anschlägen
- Trägertisch (manuell und automatisch)
- Nestingtisch
- Pintisch
- Optionen Pfostenspannvorrichtung, Stufenspannvorrichtung, Klemmspanner, Rundbogenspannvorrichtung, Anschläge und Unterstützungsträger
- Kundenspezifische Sonderlösungen

### Spannvorrichtungen für automatischen Trägertisch (Treppenbearbeitung)

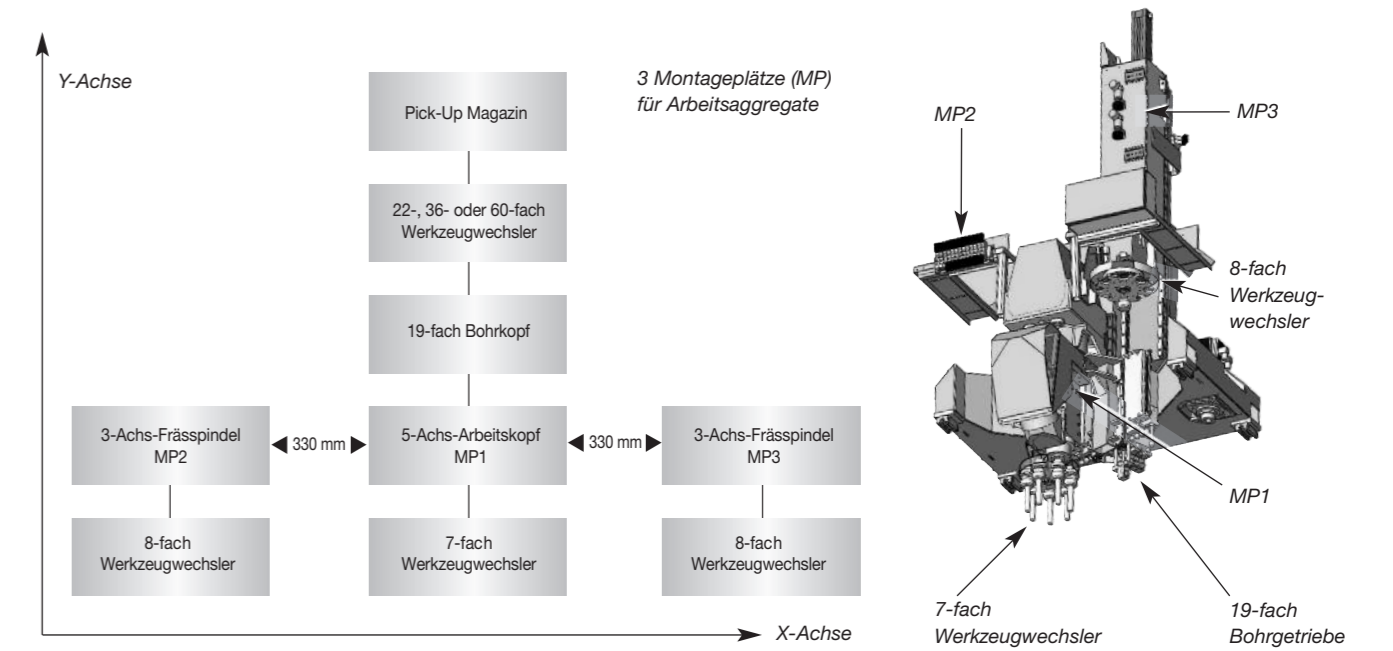
- Träger- und Grundkörperverstellung erfolgt automatisch
- Pfostenspannvorrichtungen zur Aufbringung auf den Grundkörpern der Träger
- Wechselseitiges Beschicken auf zwei Arbeitsstationen möglich
- Unterstützungsträger
- Klemmspanner
- Schlauchlose Vakuumsauger auf Grundkörper aufgesetzt (verschiedene Deckplatten möglich)

Bis zu vier gleichzeitig angeordnete Aggregate garantieren maximale Flexibilität bei hoher Leistung. Hochdynamische Servomotoren, doppelt geführte und präzise Führungselemente sorgen zusammen mit optimierter Antriebseinstellung für eine außergewöhnliche Vorschubleistung bei höchster Konturtreue.

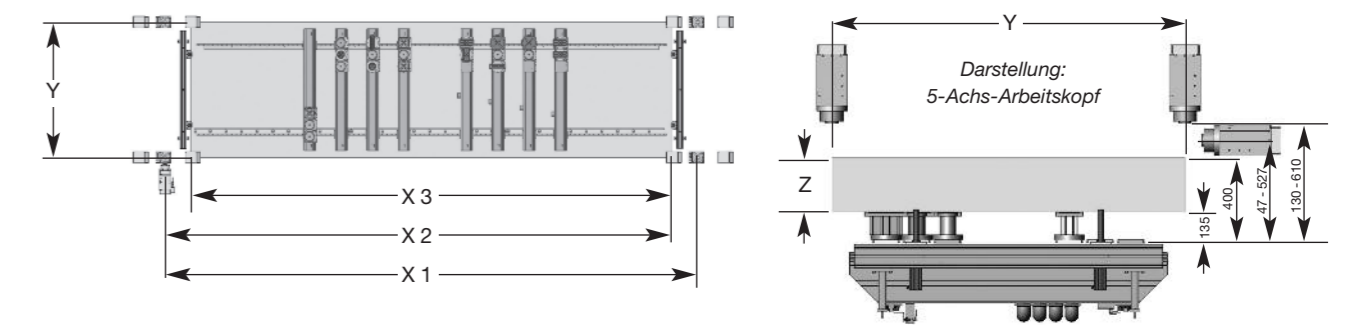


Durch die beidseitig am Portal angebrachten Sicherheitsschaltleisten (Bumper) wird eine einfache Beschickung der Maschine ermöglicht – ohne störende Trittschuttmatten oder Sicherheitszäune. Diese effektive Kapselung erfüllt sämtliche Vorgaben zur Maschinsicherheit für Bearbeitungszentren der Holzbearbeitung und sorgt weiterhin für einen niedrigen Lärmpegel und geringe Staubemission.

## Aggregateaufbau



## Arbeitsraum



Aggregate im Einsatz	VISION 4000 (T)	VISION 6000 (T)	VISION 8000 (T)
Maß X 3 mm MP1, MP2, MP3	3.640	6.140	8.640
Maß X 2 mm MP1 und (MP2 oder MP3)	3.970	6.470	8.970
Maß X 1 mm MP1	4.300	6.800	9.300
Maß Y mm	1.720 (2.320)	1.720 (2.320)	1.720 (2.320)
Maß Z mm	265	265	265

→ bezogen auf WZ-Durchmesser = 0 mm/WZ-Länge = 0 mm mit allen Aggregaten umfahrbar